

Přijímací zkoušky do třídy s rozšířenou výukou matematiky a informatiky,
ZŠ Staré Město, 9. květen 2018

1. Doplň správnou jednotku, aby vznikl pravdivý zápis.

$$360 \text{ mm} = 36 \text{ cm}$$

$$8\,900 \text{ dm} = 890 \text{ m}$$

$$54 \text{ dm} = 5\,400 \text{ mm}$$

2. Myslím si číslo. Toto číslo je větší než 30 a menší než 40, je dělitelné beze zbytku 4, 6 a 9. Které číslo si myslím?

36

3. Z číslic 2, 3, 4, 5 vytvoř největší a nejmenší trojčíferné číslo, ve kterém se číslice nemohou opakovat. Urči součet těchto čísel.

největší: 543

nejmenší: 234

součet: 777

4. Urči podíl čísel 2 128 a čísla 38. Zapiš výpočet.

$$\begin{array}{r} 2\,128 : 38 = 56 \\ \underline{228} \\ 00 \end{array}$$

5. Mamince je 30 let, tatínek je o pět let starší. Dcera je pětkrát mladší než tatínek. Kolik let má tatínek? O kolik let je dcera mladší než maminka? Nezapomeň na zápis.

tatínek $30 + 5 = 35$

dcera $35 : 5 = 7$

Rozdíl $30 - 7 = 23$ Dcera je mladší o 23 let.

6. Rozhodni, zda je tvrzení pravdivé (správnou variantu zakroužkuj):

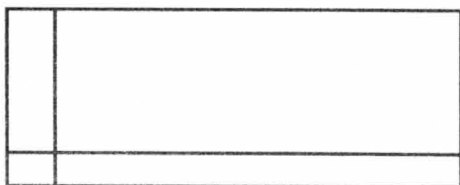
40 minut – 0,5 h = 10 minut ANO NE

Pětina z 350 minut je více šest hodin. ANO NE

Tři čtvrtiny jsou více než jedna polovina. ANO NE

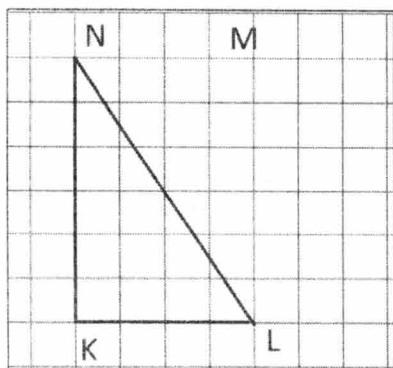
Dvojnásobek 50 gramů je 1 kilogram. ANO NE

7. Kolik je na obrázku obdélníků?



9

8. Na obrázku je znázorněna čtvercová síť s obsahem pole 1 cm². Urči obvod a obsah obdélníku KLMN. Vypočítej obsah trojúhelníku KLN.



Obdélník $\sigma = 2 \cdot (a+b)$

$$\sigma = 2 \cdot (4+6) = 20 \text{ cm}$$

$$S = a \cdot b$$

$$S = 4 \cdot 6 = 24 \text{ cm}^2$$

Trojúhelník $1/2$ obsahu obdélníku

$$S_{\Delta} = 24 : 2 = 12 \text{ cm}^2$$

9. Třídy uklízely odpadky na břehu řeky Moravy. Celkem posbíraly 1 200 kg. Třída V.A posbírala 400 kg, třída V.B o jednu čtvrtinu méně. Kolik posbírala V.C?

celkem 1200 kg

V.A 400 kg

V.B $400 - 100 = 300 \text{ kg}$

V.C $1200 - (400 + 300) = 500 \text{ kg}$

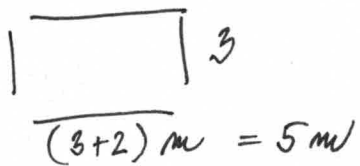
10. Příjezd vlaku z Přerova do Hulína je podle jízdního řádu ve 13.57 hodin. Vlak je o 15 minut opožděný. V kolik hodin přijede vlak do Starého Města, jestliže cesta z Hulína do Starého Města trvá 18 minut?

$$13.57 + 33 \text{ minut} = 14.30 \text{ hodin}$$

11. Trubku o délce 6 metrů rozdělíme čtyřmi řezy na stejné části. Kolik centimetrů měří každá část?

rovně na 5 částí $600 : 5 = 120 \text{ cm}$

12. Místnost má tvar obdélníku. Kratší strana má délku 3 m, delší strana je o 2 m delší. Kolik metrů koberce bez vzoru o šířce pět metrů musíme koupit na pokrytí celé místnosti?



Musíme koupit 3 metry.

13. Je dána přímka p , na ní leží bod B . Bod C neleží na přímce p . Sestroj pravouhlý trojúhelník ABC s pravým úhlem při vrcholu C , aby bod A ležel na přímce p .

